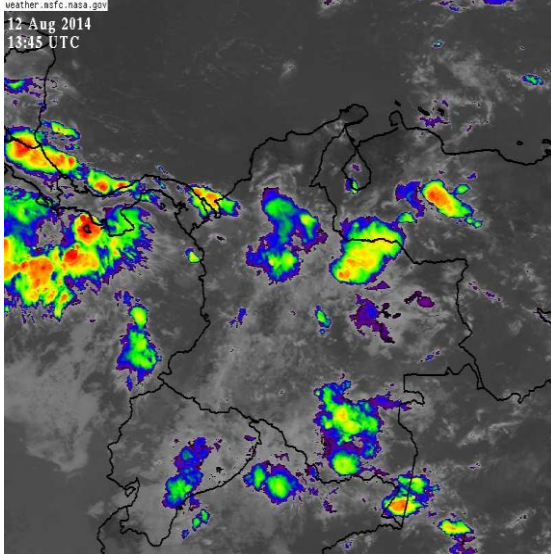


CONDICIONES HIDROMETEOROLÓGICAS ACTUALES

El día de hoy con el avance de una onda tropical se ha incrementado la nubosidad en el país, especialmente en sectores de Antioquia, Santander, Sur de Bolívar, Oriente de Cundinamarca, incluida la cuenca del río Bogotá, Boyacá, Arauca, Casanare, Vaupés y Amazonas donde desde la madrugada se han reportado lluvias entre ligeras y moderadas. El pronóstico nos indica que durante las próximas 24 horas seguirán las precipitaciones en sectores de las regiones Caribe, centro y Norte de la Andina y Pacífica, incluido el piedemonte oriental de la cordillera oriental.

IMÁGEN SATELITAL

Imagen cortesía NASA* 12 de agosto de 2014* Hora 8:45 a. m. HLC.



PRONÓSTICO CONDICIONES METEOROLÓGICAS ESPECIALES

ÁREA DEL VOLCÁN CERRO MACHÍN

En el área se prevén condiciones nubosas con precipitaciones de variada intensidad a diferentes horas.

El SERVICIO GEOLOGICO COLOMBIANO lo reporta en **NIVEL AMARILLO (III): CAMBIOS EN EL COMPORTAMIENTO DE LA ACTIVIDAD VOLCANICA.** 4.80 -75.62

ELEVACIÓN (pies)	DIRECCIÓN	VELOCIDAD	
		NUDOS	Km/h
10,000	SURESTE	5 - 10	9 - 18
18,000	SURESTE	10 - 20	18 - 36
24,000	SURESTE	10 - 20	18 - 36
30,000	SURESTE	5 - 25	9 - 45

ÁREA DEL VOLCÁN NEVADO DEL HUILA

Cielo entre parcialmente nublado y nublado con lluvias ligeras y ocasionales.

El SERVICIO GEOLOGICO COLOMBIANO lo reporta en **NIVEL AMARILLO (III): CAMBIOS EN EL COMPORTAMIENTO DE LA ACTIVIDAD VOLCANICA.** 2.92 -76.05

ELEVACIÓN (pies)	DIRECCIÓN	VELOCIDAD	
		NUDOS	Km/h
10,000	SURESTE	5 - 10	9 - 18
18,000	ESTE	10 - 25	18 - 45
24,000	ESTE	10 - 25	18 - 45
30,000	ESTE	10 - 25	18 - 45

ÁREA DEL VOLCÁN GALERAS

Cielo parcialmente cubierto con predominio de tiempo seco hasta entrada la tarde, luego se pronostican lloviznas.

El SERVICIO GEOLOGICO COLOMBIANO lo reporta en **NIVEL AMARILLO (III): CAMBIOS EN EL COMPORTAMIENTO DE LA ACTIVIDAD VOLCANICA.** 1.55 -77.37

ELEVACIÓN (pies)	DIRECCIÓN	VELOCIDAD	
		NUDOS	Km/h
10,000	SURESTE	5 - 15	9 - 28
18,000	ESTE	10 - 30	18 - 54
24,000	ESTE	10 - 20	18 - 37
30,000	ESTE	10 - 20	18 - 37

ÁREA DEL VOLCÁN NEVADO DEL RUIZ

Se pronostican nubes densas con precipitaciones ligeras a diferentes horas.

El SERVICIO GEOLOGICO COLOMBIANO lo reporta en **NIVEL AMARILLO (III): CAMBIOS EN EL COMPORTAMIENTO DE LA ACTIVIDAD VOLCANICA.** 4.89 -75.32

ELEVACIÓN (pies)	DIRECCIÓN	VELOCIDAD	
		NUDOS	Km/h
10,000	SURESTE	5 - 10	9 - 18
18,000	ESTE	10 - 20	18 - 37
24,000	ESTE	10 - 20	18 - 37
30,000	SURESTE	5 - 25	9 - 45

LO MÁS DESTACADO

ALERTA ROJA. PARA TOMAR ACCIÓN **ALERTA NARANJA. PARA PREPARARSE** **ALERTA AMARILLA. PARA INFORMARSE**

LLUVIAS	Las precipitaciones más significativas se concentraron principalmente en las regiones Pacífica y Andina. Alcanzando el mayor volumen en el municipio de Barbacoas (Nariño) con 161.4 mm.
ALERTA ROJA	<ul style="list-style-type: none"> Por niveles altos en el río Inirida. Por amenaza alta de ocurrencia de incendios de la cobertura vegetal en zonas de bosques, cultivos y pastos, localizados en sectores de las regiones Caribe, Andina y Orinoquia. Especial atención ameritan los Parques Nacionales Naturales de la Sierra Nevada de Santa Marta e Isla Salamanca, al igual que sectores de la Reserva Los Rosales y El Ceibal entre los departamentos de Atlántico y Bolívar y de la Ciénaga Grande de Santa Marta.
ALERTA NARANJA	<ul style="list-style-type: none"> Por niveles altos en el río Orinoco. Por probabilidad de deslizamientos de tierra en varias áreas inestables y de alta pendiente localizadas en sectores de las regiones Caribe, Andina, Orinoquia, Piedemonte Amazónico y Pacífica. Por amenaza moderada de ocurrencia de incendios de la cobertura vegetal en zonas de bosques, cultivos y pastos, localizados en sectores de las regiones Andina, Caribe y Orinoquia
OTROS	<ul style="list-style-type: none"> La temporada de huracanes en el Océano Atlántico, mar Caribe y Golfo de México se extenderá hasta el 30 de noviembre del presente año, situación que en algún momento podría estar favoreciendo de manera indirecta la ocurrencia de condiciones meteorológicas extremas en el País. El IDEAM recomienda estar atentos a los comunicados que se emitan y desde ya tomar las medidas preventivas en áreas de riesgo.



Consulte todos los días el pronóstico del tiempo y las alertas hidrometeorológicas vigentes del IDEAM, en un formato de calidad. Alrededor de las 7:30 a. m. está a disposición del público en www.ideam.gov.co. Se puede ver también en dispositivos móviles. [AQUÍ](#)

PRECIPITACIONES

A continuación se relacionan los municipios donde en las últimas 24 horas se registraron precipitaciones iguales o superiores a **30 mm**:

DEPARTAMENTO	MUNICIPIO
ANTIOQUIA	Concepción (61.0), Valdivia (52.0), El Carmen De Voboral (51.0), La Unión (40.2)
BOYACA	San Luis De Gaceno (67.3), Pajarito (32.7)
CALDAS	Samaná (97.0), Marquetalia (56.4), Victoria (40.0), Pensilvania (33.0)
CUNDINAMARCA	Guayabetal (34.0)
NARIÑO	Barbacoas (161.4), Magüi (83.0)
SANTANDER	Puerto Parra (92.0), Barrancabermeja (65.8), Sabana De Torres (32.2)
SUCRE	Majagual (38.0)
TOLIMA	Armero (47.0), Lérída (40.0), Libano (35.0), Villahermosa (32.5)

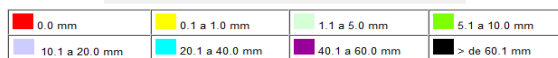
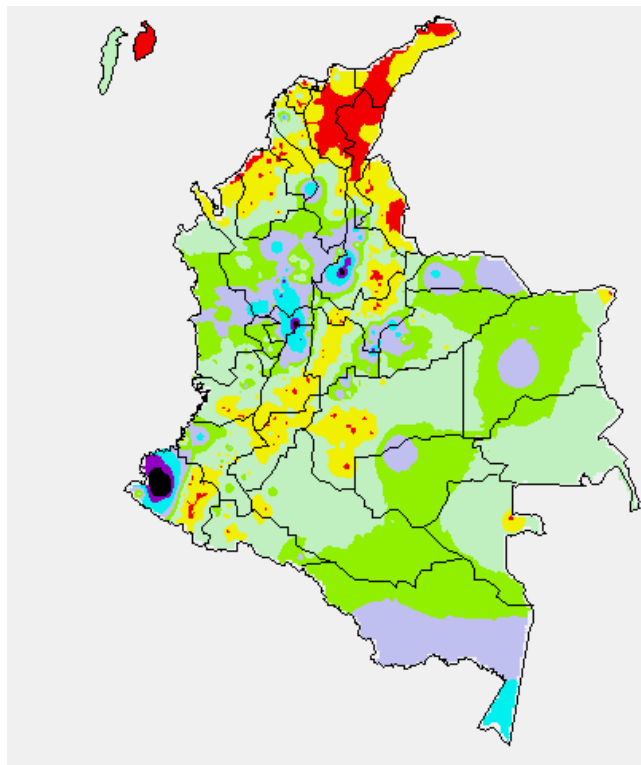
TEMPERATURAS MÁXIMAS

A continuación se relacionan los municipios donde en las últimas 24 horas se registraron temperaturas iguales o superiores a **35.0°C**:

DEPARTAMENTO	MUNICIPIO
ATLANTICO	Manatí (37.0)
BOLIVAR	Cartagena (36.6), El Carmen De Bolívar (36.0), María La Baja (35.0)
CESAR	Valledupar (38.3), Agustín Codazzi (36.2), Chirigüaná (35.4)
CUNDINAMARCA	Jerusalén (38.2), Puerto Salgar (37.8)
HUILA	Baraya (37.2), Neiva (35.1)
LA GUAJIRA	Manauare (38.6), Riohacha (37.1), Urumita (36.6), Hatonuevo (35.8)
NORTE DE SANTANDER	Cúcuta (36.7)
TOLIMA	Armero (38.4), Flandes (37.0), Ambalema (36.8), Prado (36.6), Lérída (36.6), Valle De San Juan (36.6), Guamo (36.4), Espinal (36.0), Saldaña (35.2), Ataco (35.2)

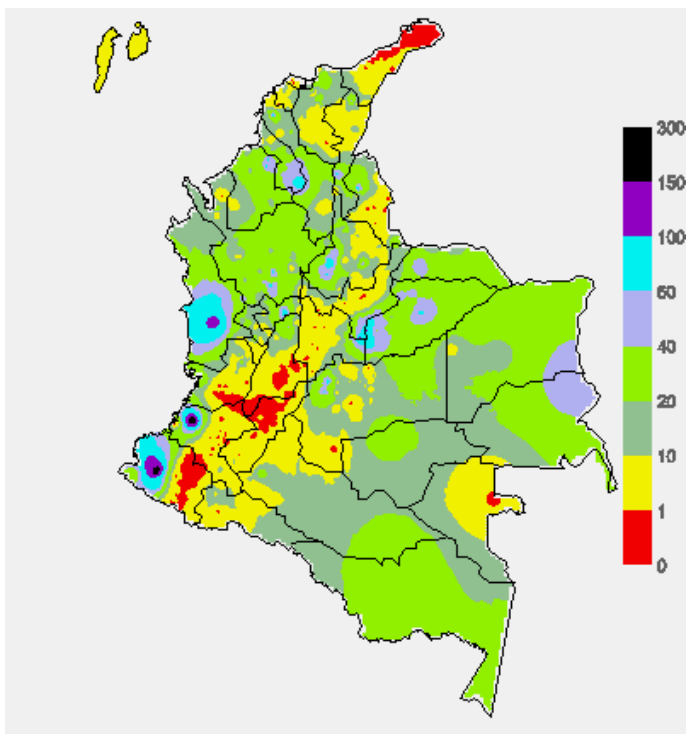
MAPA DE PRECIPITACIÓN DIARIA

Desde las 7:00 a.m. del lunes 11 de agosto hasta las 7:00 a.m. del martes 12 de agosto de 2014.



MAPA DE PRECIPITACIÓN ACUMULADA DE LOS ÚLTIMOS 3 DÍAS

Desde las 7:00 a.m. del sábado 09 de agosto hasta las 7:00 a.m. del lunes 11 de agosto de 2014.



ESTADO DE LOS EMBALSES

A continuación se relacionan los volúmenes útiles diarios (expresados en porcentaje) de reservas de algunos embalses de acuerdo con información consultada en XM

ZONA	EMBALSE		VOLUMEN ÚTIL DIARIO (%)	
ANTIOQUIA	MIEL I		43.75	
	MIRAFLORES		77.52	
	PEÑOL		71.96	
	PLAYAS		56.47	
	PORCE II		44.01	
	PORCE III		47.54	
	PUNCHINÁ		21.32	
	RIOGRANDE2		71.71	
	SAN LORENZO		60.28	
CARIBE	TRONERAS		62.55	
	URRÁ I		66.13	
CENTRO	AGREGADO BOGOTÁ	61.56	NEUSA	64.34
			SISGA	88.09
			TOMINÉ	57.37
	BETANIA		90.40	
	MUÑA		98.36	
ORIENTE	PRADO		76.94	
	CHUZA		99.95	
	ESMERALDA		93.64	
	GUAVIO		99.14	
VALLE DEL CAUCA	ALTO ANCHICAYÁ		66.62	
	CALIMA 1		73.23	
	SALVAJINA		86.54	

PRONÓSTICO METEOROLÓGICO (martes 12 y miércoles 13 de agosto de 2014)

REGIÓN	PRONÓSTICO
SABANA DE BOGOTÁ	<p>MARTES: En la mayor parte del área se pronostican condiciones secas, salvo en sectores del Oriente y Norte de la Ciudad y de la Sabana donde se advierten precipitaciones ligeras a diferentes horas.</p> <p>MIÉRCOLES: Cielo parcialmente cubierto con lloviznas temprano en la mañana, al final de la tarde y durante la noche en el Suroriente, Noroccidente y Norte de la Ciudad y de la Sabana.</p>
ANDINA	<p>MARTES: En la mayor parte de la región persistirán las condiciones nubosas, con predominio de tiempo seco en la mañana, salvo en áreas de Antioquia, Santander, Norte de Santander y en el Oriente de Cundinamarca y Boyacá donde se advierten precipitaciones que en algunos casos continuarán al final de la tarde y durante algunas horas de la noche. En áreas de montaña de Huila, Valle del Cauca, Cauca y Nariño no se descartan lloviznas esporádicas al finalizar la tarde o durante la noche.</p> <p>MIÉRCOLES: En la mañana predominará el tiempo seco, salvo en Santander, Huila y en el Oriente de Cundinamarca y Boyacá donde se esperan precipitaciones ligeras y dispersas. Después del mediodía y durante algunas horas de la noche se pronostican lluvias entre ligeras y moderadas en el Oriente de Cundinamarca, Boyacá, Antioquia, Caldas, Risaralda, Quindío, Tolima, Huila y Cauca.</p>
CARIBE	<p>MARTES: Nubosidad variable con condiciones secas, excepto en áreas del Sur de Bolívar, Sucre y Córdoba, y en el Urabá donde se esperan precipitaciones temprano en la mañana, al finalizar la tarde y durante algunas horas de la noche, inclusive no se descarta actividad eléctrica. En el Sur de La Guajira y en las estribaciones de la sierra nevada de Santa Marta se pronostican lluvias al final de la tarde y durante algunas horas de la noche.</p> <p>MIÉRCOLES: En amplios sectores de Bolívar, Sucre, Córdoba y Urabá se prevén lluvias entre ligeras y moderadas, las de mayor consideración, acompañadas de descargas eléctricas, al final de la tarde y durante la noche. En el Sur de La Guajira y en sectores de Cesar y Magdalena se estiman precipitaciones al atardecer y durante algunas horas de la noche, luego de un día seco.</p>
ARCHIPIÉLAGO DE SAN ANDRÉS, PROVIDENCIA Y SANTA CATALINA	<p>MARTES: En el archipiélago se prevén lloviznas esporádicas después del mediodía, luego de una mañana seca.</p> <p>MIÉRCOLES: Cielo entre parcialmente nublado y nublado con precipitaciones ocasionales a lo largo de la jornada.</p>
PACÍFICA	<p>MARTES: Desde temprano se advierte tiempo seco, excepto en sectores de Chocó donde se prevé una jornada lluviosa con posibilidad en algunos casos de actividad eléctrica. En áreas de Valle del Cauca, Cauca y Nariño se advierten precipitaciones dispersas al atardecer y por la noche.</p> <p>MIÉRCOLES: A lo largo de la región predominará el tiempo nuboso con precipitaciones de variada intensidad y descargas eléctricas, particularmente en sectores de Chocó, Valle del Cauca y Nariño, las lluvias más intensas previstas al final de la tarde y durante la noche.</p>

CONTINUACION PRONOSTICOS

REGIÓN	PRONÓSTICO
ORINOQUIA	MARTES: En la región persistirán las condiciones lluviosas con posibilidad de tormentas eléctricas en algunos sectores particularmente de Vichada y Meta. Las precipitaciones más copiosas son esperadas en el Piedemonte llanero, a la altura de Arauca y Casanare. MIÉRCOLES: En la mañana esperen condiciones secas, salvo en el Piedemonte llanero donde se estiman precipitaciones ligeras. En horas de la tarde y noche se prevén lluvias en amplios sectores del Meta, Vichada y persistirán en zonas del Occidente de Arauca y Casanare.
OCEANO PACÍFICO	MARTES: Cielo entre parcialmente nublado y nublado con precipitaciones de variada intensidad en amplios sectores, las de mayor consideración pronosticadas en el centro y Sur de la zona marítima, aguas adentro. No se descartan tormentas eléctricas. MIÉRCOLES: En la mayor parte del Pacífico nacional, principalmente enfrente del litoral chocano se prevén lluvias, acompañadas de descargas eléctricas en algunos casos.
MAR CARIBE	MARTES: Cielo entre despejado y parcialmente nublado con predominio de tiempo seco, excepto enfrente del litoral de Sucre, Córdoba y Urabá donde se prevén lluvias de variada intensidad a diferentes horas, inclusive no se descartan tormentas eléctricas. En el área de San Andrés y Providencia se advierten precipitaciones ocasionales durante la tarde y noche. MIÉRCOLES: En la mayor parte del Caribe nacional predominarán las condiciones secas, salvo enfrente del litoral de Córdoba y Urabá y en el área del archipiélago de San Andrés y Providencia donde se pronostican lluvias entre ligeras a moderadas, acompañadas en algunos casos de actividad eléctrica.
INSULAR PACÍFICA	MARTES: En Malpelo y Gorgona predominarán las condiciones nubosas con lluvias a diferentes horas. Probabilidad de tormentas eléctricas. MIÉRCOLES: Cielo entre parcialmente nublado y nublado con precipitaciones temprano en la mañana y durante algunas horas de la noche.
AMAZÓNICA	MARTES: En la mayor parte de la región se estiman precipitaciones durante la jornada con probabilidad en algunos casos de descargas eléctricas, las lluvias más intensas previstas en los departamentos de Guainía, Vaupés y Amazonas. En horas de la noche se prevén lluvias a lo largo del Piedemonte amazónico. MIÉRCOLES: Cielo entre parcialmente cubierto y cubierto con lluvias de variada intensidad temprano en la mañana y a diferentes horas de la tarde y noche en Guaviare, Vaupés y Amazonas. En sectores de Putumayo y Caquetá se esperan precipitaciones por la tarde y noche, luego de una mañana seca.

ALERTAS VIGENTES Y PRODUCTOS ADICIONALES

Para mayor información sobre el pronóstico del estado del tiempo, informes técnicos diarios, comunicados especiales, mapas diarios de temperaturas máximas y mínimas e información diaria de precipitación se sugiere consultar los siguientes enlaces:

- [MAPA DIARIO DE TEMPERATURA MÁXIMA.](#)
- [MAPA DIARIO DE TEMPERATURA MÍNIMA.](#)
- [INFORMACIÓN DIARIA DE PRECIPITACIÓN Y TEMPERATURA DE LOS PRINCIPALES AEROPUERTOS DEL PAÍS.](#)
- [MOSAICO MAPAS DE PRECIPITACIÓN DIARIA EN MILÍMETROS](#)

REGIÓN CARIBE

ALERTA ROJA: INCENDIOS DE LA COBERTURA VEGETAL

Amenaza alta de ocurrencia de incendios de la cobertura vegetal en zonas de bosques, cultivos y pastos, localizados en los siguientes municipios y sectores aledaños:

DEPARTAMENTO	MUNICIPIOS
ATLÁNTICO	Santo Tomas
BOLÍVAR	El Carmen de Bolívar
CESAR	Astrea
LA GUAJIRA	Albania, Maicao y Uribia.

Especial atención ameritan los Parques Nacionales Naturales de la Sierra Nevada de Santa Marta e Isla Salamanca, al igual que sectores de la Reserva Los Rosales y El Ceibal entre los departamentos de Atlántico y Bolívar y de la Ciénaga Grande de Santa Marta.

ALERTA NARANJA: INCENDIOS DE LA COBERTURA VEGETAL

Amenaza moderada ocurrencia de incendios de la cobertura vegetal en zonas de bosques, cultivos y pastos, localizados en los siguientes municipios y sectores aledaños

DEPARTAMENTO	MUNICIPIOS
BOLÍVAR	Turbaco
LA GUAJIRA	Manauare
MAGDALENA	El Reten y Pivijay.

ALERTA NARANJA: DESLIZAMIENTOS DE TIERRA

Se prevé una amenaza moderada por deslizamientos de tierra áreas inestables localizadas en los departamentos:

DEPARTAMENTO	MUNICIPIOS
CORDOBA	Buenavista, Montelíbano, La Apartada, Puerto Libertador.

REGIÓN ANDINA

ALERTA ROJA: INCENDIOS DE LA COBERTURA VEGETAL

Amenaza alta de ocurrencia de incendios de la cobertura vegetal en zonas de bosques, cultivos y pastos, localizados en los siguientes municipios y sectores aledaños:

DEPARTAMENTO	MUNICIPIOS
BOYACA	Chivata, Motavita, Oicatá, Paipa, Toca, Tunja, Tuta y Villa De Leiva.
CAUCA	Balboa, Bolívar, Corinto, El Tambo, Mercaderes, El Patía (El Bordo), Popayán y Sotará.
CUNDINAMARCA	Agua de Dios, Arbeláez, Chaguaní, Fusagasuga, Girardot, Guaduas, Guayabal De Siquima, Jerusalén, La Vega, Nilo, Nimaima, Nocaima, Pandi, Puerto Salgar, Ricaurte, San Bernardo, San Francisco, Sasaima, Supatá, Susa, Tibacuy, Tocaima, Vergara, Viani y Villeta.
HUILA	Colombia
NARIÑO	Albán, Arboleda (Berruecos), Buesaco, Chachagüí, Consacá, El Peñol, El Tablón, El Tambo, La Llanada, La Unión, Leiva, Linares, Los Andes, Nariño, Samaniego, San Bernardo, San Pedro de Cartago, Santa Cruz y Taminango.
NORTE DE SANTANDER	Abrego, Bucarasica, Cáchira, Cúcuta, Cucutilla, Los Patios, Salazar, San Cayetano, Sardinata y Villa Caro.
QUINDIO	Buenavista, Génova, Pijao.
TOLIMA	Alpujarra, Ataco, Carmen de Apicalá, Chaparral, Coyaima, Cunday, Dolores, Espinal, Guamo, Icononzo, Melgar, Natagaima, Ortega, Planadas, Prado, Purificación, Rioblanco, Roncesvalles, Rovira, San Antonio, San Luis, Suárez, Valle de San Juan y Villahermosa.
VALLE DEL CAUCA	Andalucía, Buga, Bugalagrande, Caicedonia, Calima (El Darién), Florida, Guacarí, Jamundí, la cumbre, Palmira, Pradera, Ginebra, Palmira, Restrepo, Río Frio, San Pedro, Sevilla, Trujillo, Tuluá, Vijes, Yumbo y Yotoco.

ALERTA NARANJA: INCENDIOS DE LA COBERTURA VEGETAL

Amenaza moderada ocurrencia de incendios de la cobertura vegetal en zonas de bosques, cultivos y pastos, localizados en los siguientes municipios y sectores aledaños:

DEPARTAMENTO	MUNICIPIOS
BOYACA	Buenavista, Cómbita, Cucaita, Maripí, Ráquira, Sáchica, Samacá, Sotaquirá, Susacón, Tinjacá.
CAUCA	Cajibío, Caloto, Miranda.
CUNDINAMARCA	Albán, Beltrán, Bituima, Pasca, Pulí, San Juna de Río Seco, Simijaca.
HUILA	Baraya, Tello, Villavieja.
NARIÑO	La Cruz, la Florida
NORTE DE SANTANDER	Gramalote, Lourdes, Pamplona.
QUINDIO	Salento.
SANTANDER	Girón.
TOLIMA	Alvarado, Ambalema, Anzoátegui, Armero, Casabianca, Coello, Falan, Lérda, Libano, Murillo, Santa Isabel, Venadillo y Villa Hermosa.
VALLE DEL CAUCA	Cali, Dagua, Ginebra.

Especial atención amerita los Parques Nacionales Naturales de los Nevados y de las Hermosas.

ALERTA NARANJA: DESLIZAMIENTOS DE TIERRA

Se prevé una amenaza moderada por deslizamientos de tierra áreas inestables localizadas en los departamentos:

DEPARTAMENTO	MUNICIPIOS
ANTIOQUIA	Alejandro, Gómez Plata y Concepción.

REGIÓN PACÍFICA

ALERTA NARANJA: DESLIZAMIENTOS DE TIERRA

Se prevé una amenaza moderada por deslizamientos de tierra áreas inestables localizadas en los departamentos:

DEPARTAMENTO	MUNICIPIOS
CHOCO	Cértegui, Condoto, El Cantón del San Pablo, Medio Baudó, Medio San Juan, Unión Panamericana y Río Iró.
CAUCA	López de Micay y El Tambo.
NARIÑO	Barbacoas, Roberto Payán y Magüí.

REGIÓN ORINOQUIA

ALERTA ROJA: NIVELES ALTOS EN EL RÍO INÍRIDA

Se mantiene la alerta roja dado que persisten los niveles altos en el río Inírida, con valores que superan la cota de afectación en zonas ribereñas bajas del municipio de Puerto Inírida.

ALERTA ROJA: INCENDIOS DE LA COBERTURA VEGETAL

Amenaza alta de ocurrencia de incendios de la cobertura vegetal en zonas de bosques, cultivos y pastos, localizados en los siguientes municipios y sectores aledaños:

DEPARTAMENTO	MUNICIPIOS
META	La Uribe.

ALERTA NARANJA: DESLIZAMIENTOS DE TIERRA

Se prevé una amenaza moderada por deslizamientos de tierra áreas inestables localizadas en los departamentos:

DEPARTAMENTO	MUNICIPIOS
BOYACÁ	Páez y San Luis de Gaceno.
CASANARE	Chámeza.
META	Restrepo y Villavicencio.

ALERTA NARANJA: NIVELES ALTOS EN EL RÍO ORINOCO

Continúa el comportamiento de descenso en los niveles del río Orinoco, sin embargo los niveles se encuentran altos y cercano de la cota de afectación a la altura de Puerto Carreño (Vichada).

ALERTA AMARILLA: NIVELES ALTOS EN EL RÍO META

Se mantiene este nivel de alerta en del río Meta a la altura de los municipios de Puerto López y Cabuyaro debido a que los niveles aún se consideran altos. El IDEAM recomienda especial atención a los pobladores de las zonas ribereñas del río y sus alrededores para que estén atentos al comportamiento de los niveles del río.

REGIÓN AMAZÓNICA

ALERTA NARANJA: DESLIZAMIENTOS DE TIERRA

Se prevé una amenaza moderada por deslizamientos de tierra áreas inestables localizadas en los departamentos:

DEPARTAMENTO	MUNICIPIOS
PUTUMAYO	Mocoa

MAR CARIBE

CONDICIONES NORMALES

OCEANO PACÍFICO

ALERTA AMARILLA: PLEAMAR

Hasta el próximo 16 de agosto se espera una de las mareas astronómicas más significativas del mes en el litoral Pacífico colombiano, se sugiere a habitantes costeros estar atentos a la evolución del fenómeno

Omar FRANCO TORRES, Director General
Christian EUSCATEGUI COLLAZOS, Jefe Oficina del Servicio de Pronósticos y Alertas

Profesionales en turno:
Daniel USECHE, Mery FERNANDEZ, Costanza ROSERO, Gloria ARANGO, Luis CEBALLOS, Mauricio TORRES y Juan Francisco ALAMEDA.
Internet: <http://www.ideam.gov.co>
Correos electrónicos: servicio@ideam.gov.co, alertasideam@ideam.gov.co
Carrera 10 N° 20 - 30 ** Piso 9, Bogotá, D.C.
Teléfono: 3527160 ext. 1334-1336.

Síganos en: Twitter: @IDEAMColombia; Facebook: www.facebook.com/ideam.instituto
YouTube: Canal de Instituto IDEAM / <http://www.youtube.com/user/InstitutoIDEAM>

ALERTA ROJA. PARA TOMAR ACCIÓN Advierte a los sistemas de prevención y atención de desastres sobre la amenaza que puede ocasionar un fenómeno con efectos adversos sobre la población, el cual requiere la atención inmediata por parte de la población y de los cuerpos de atención y socorro. Se emite una alerta sólo cuando la identificación de un evento extraordinario indique la probabilidad de amenaza inminente y cuando la gravedad del fenómeno implique la movilización de personas y equipos, interrumpiendo el normal desarrollo de sus actividades cotidianas.

ALERTA NARANJA. PARA PREPARARSE Indica la presencia de un fenómeno. No implica amenaza inmediata y como tanto es catalogado como un mensaje para informarse y prepararse. El aviso implica vigilancia continua ya que las condiciones son propicias para el desarrollo de un fenómeno, sin que se requiera permanecer alerta.

ALERTA AMARILLA. PARA INFORMARSE Es un mensaje oficial por el cual se difunde información. Por lo regular se refiere a eventos observados, reportados o registrados y puede contener algunos elementos de pronóstico a manera de orientación. Por sus características pretéritas y futuras difiere del aviso y de la alerta, y por lo general no está encaminado a alertar sino a informar.

CONDICIONES NORMALES Indica que no existe ninguna clase de alerta para la región o zona mencionada.

°C: grados Celsius; m: metros; mm: milímetros; msnm: metros sobre nivel del mar;

Km/h: kilómetros sobre hora

GOES: Geostationary Operational Environmental Satellites (Satélite Geoestacionario Operacional Ambiental).

GOES-13 es el designado GOES-Este, localizado en 75° W sobre el ecuador geográfico.

HLC: hora local colombiana

PNN: Parque Nacional Natural; SFF: Santuario de Fauna y Flora